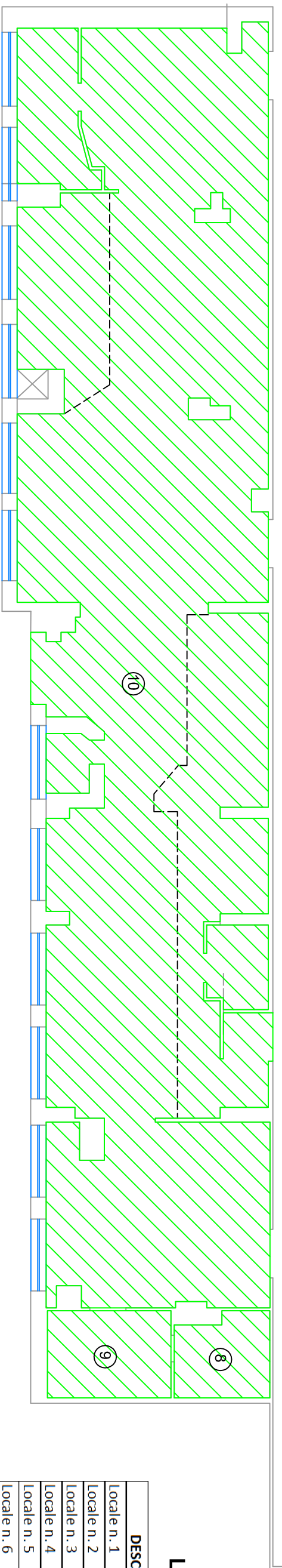
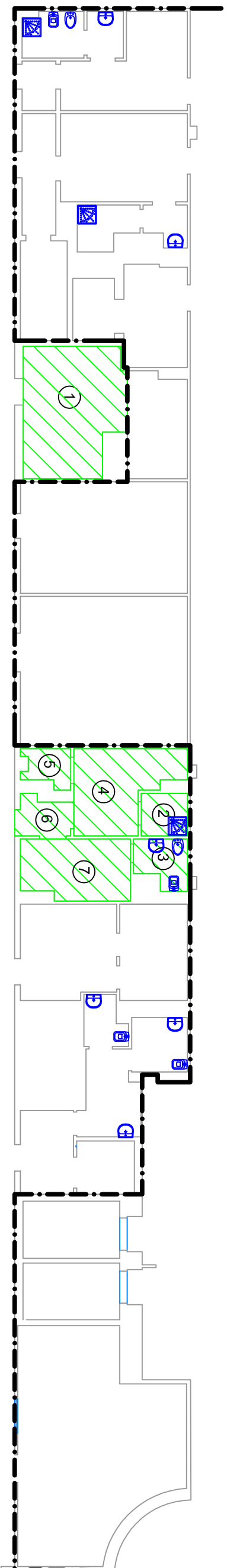
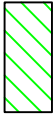



Planimetria P.O. di Pescara - Piano terra

Locali Bar / Ristorazione

A SEGUITO RISTRUTTURAZIONE B.O.



 Aree disponibili a seguito ristrutturazione Blocco Operatorio

 Confine area di nuova pertinenza Blocco Operatorio

LEGENDA

DESCRIZIONE	MQ
Locale n. 1	12,92
Locale n. 2	2,03
Locale n. 3	2,41
Locale n. 4	7,64
Locale n. 5	1,68
Locale n. 6	2,25
Locale n. 7	6,72
Locale n. 8	7,83
Locale n. 9	10,99
Locale n. 10	295,54
TOTALE	350,01